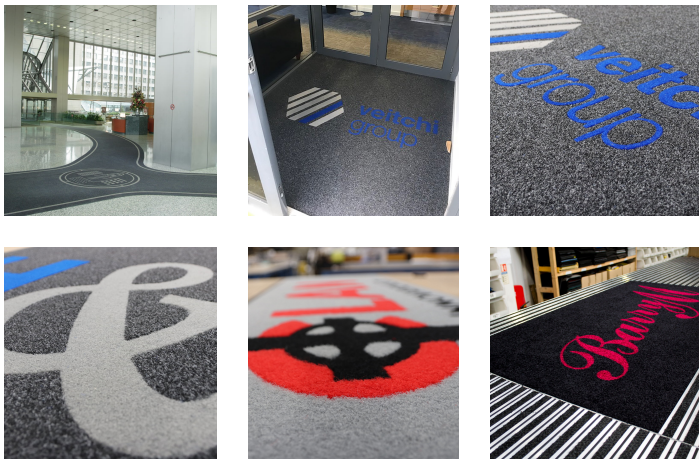




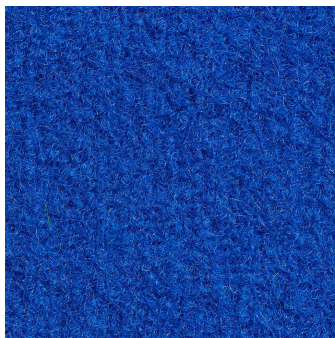
Precision Loop



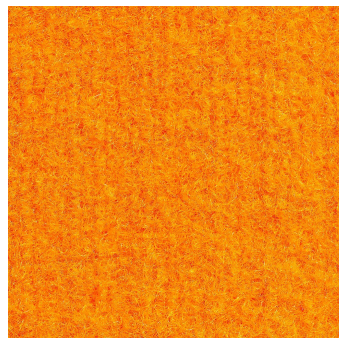
- Material perfeito para produzir logomats embutidos com superfície lisa.
- Tapete de entrada durável, resistente aos raios UV e às manchas.
- Ideal para uso em designs de logomat
- Escolha entre 15 cores para criar o seu design.
- Tapete durável que fornece excelente absorção e ação de limpeza.
- A construção em carpete fornece resistência ao esmagamento boa.
- As bordas não se desfiarão ou dobrarão.
- Logomats feitos na Grã-Bretanha.
- Baixo custo de instalação.



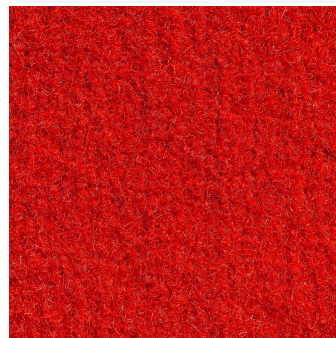
Estilos disponíveis



Sky Blue



Orange



Red



Light Grey



Light Brown



Dark Green



Dark Grey



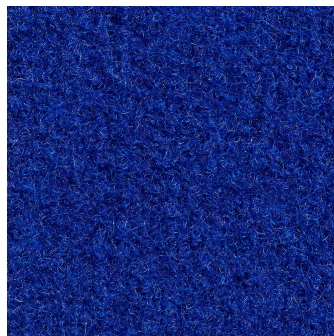
Dark Brown



Charcoal



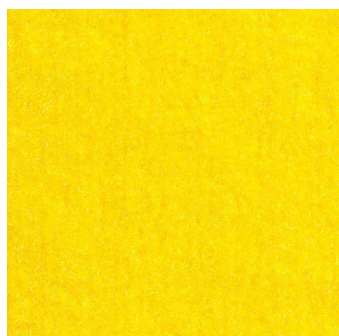
Black



Blue



Apple Green



Yellow



White



Wine Red

Componentes

Número de parte	Dimensões	Cor	Peso (kg)
PL010001	2 m x 23 m	Preto	129
PL020001	2 m x 23 m	Azul Céu	129
PL030001	2 m x 23 m	Vermelho	129
PL040001	2 m x 23 m	Verde Escuro	129
PL050001	2 m x 23 m	Castanho Escuro	129
PL060001	2 m x 23 m	Cinzeno Claro	129
PL070001	2 m x 23 m	Amarelo	129
PL100001	2 m x 23 m	Branco	129
PL110001	2 m x 23 m	Carvão	129
PL160001	2 m x 23 m	Cinzeno Escuro	129
PL170001	2 m x 23 m	Laranja	129
PL180001	2 m x 23 m	Azul	129
PL190001	2 m x 23 m	Castanho Claro	129

Especificação técnica

Material	PP
Suporte	OX
Acabamento da superfície	Veludo
Altura do produto	12.5 mm +15% / -10%
Peso do produto	2.76 kg / m ² ± 15%
Comprimento do rolo	20 m
Altura das fibras	6 mm
Durabilidade	Entradas com tráfego médio a intenso
Composição das fibras	100% PP
Peso das fibras	1.8 kg / m ²
Resistência ambiental	Indicado unicamente para interiores
Método de instalação	Encastrado/Embutido
Teste ignífugo	BS EN 13501-1 Classe Cfl - s1

Número de parte	Dimensões	Cor	Peso (kg)
PL320001	2 m x 23 m	Vermelho Vinho	129
PL420001	2 m x 23 m	Apple Verde	129

País de origem	NL
Teste de deslize	> 0,3 Direção da máquina, > 0,3 Direção transversal
Classe de luxo	LC2
Consistência da cor face à iluminação	≥ 5
Consistência da cor face à fricção, humidade e secura	≥ 4
Consistência da cor perante a água	≥ 4
Consistência da cor face à sujidade	≥ 3
Estabilidade dimensional	Encolhimento ≤ 1.2%, Extensão ≤ 0.5%
Carga eletrostática	< 2kV

Contate-nos | Visitas ao seu estabelecimento e amostras grátis, entre em contato conosco hoje mesmo +34 93271 5957

www.cobaeurope.com/pt/