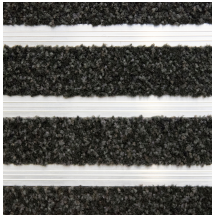
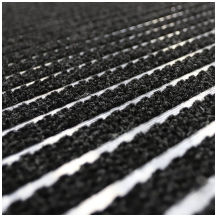


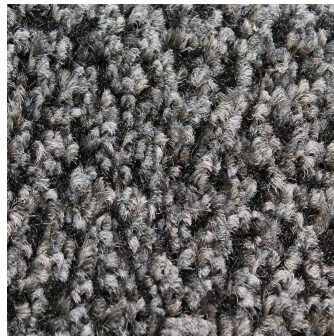
Plan.e

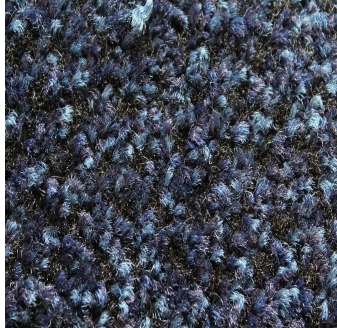


- Juntas de ligação duráveis para fácil manutenção/montagem.
- Adequado para tráfego de alto volume em locais comerciais.
- Disponível com a maioria das opções de inserção das carpetes padrão.
- Feito sob encomenda.
- Teste ignífugo de acordo com BS EN 13501-1 e teste antiderrapante de acordo com BS 7976-2.



Estilos disponíveis





Componentes

Número de parte	Dimensões	Cor	Peso (kg)
PLANE1			

Especificação técnica

Material	Canais de alumínio com inserções de carpete
Suporte	PE60 de alta densidade
Altura do produto	12 mm
Peso do produto	13.16 kg / m ²
Resistência ambiental	Indicado unicamente para interiores
Método de instalação	Encastrado/Embutido
Teste ignífugo	Inserções Alba: BS EN 13501-1 Classe Cfl - s1. Inserções Agulha: BS EN 13501-1 Classe Efl - s1.
País de origem	UK

Baixar