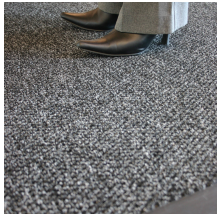




Needlepunch



- As fibras de polipropileno texturizadas proporcionam excelente ação de raspagem para remover sujidade e humidade.
- Tapete adaptável para corredores interiores e áreas de receção, proporcionando uma solução total que age como barreira à sujidade.
- Adequado para embutir nas áreas de entrada/receção.
- Disponível com borda biselada opcional para evitar tropeçar.
- Adequado para aplicações de colagem na parede ou colocação solta na superfície.



Estilos disponíveis



Grey



Charcoal

Número de parte	Dimensões	Cor	Peso (kg)
NP010001	2 m x 21 m	Carvão	105
NP010001C	2 m x por metro linear (máx. 21 m)	Carvão	6
NP010003	1 m x 21 m	Carvão	52.5
NP010003C	1 m x por metro linear (máx. 21 m)	Carvão	3
NP060001	2 m x 21 m	Cinzento	105
NP060001C	2 m x por metro linear (máx. 21 m)	Cinzento	6
NP060003	1 m x 25 m	Cinzento	52.5
NP060003C	1 m x por metro linear (máx. 21 m)	Cinzento	3

Material	PP
Suporte	Sem suporte
Acabamento da superfície	Desenho
Altura do produto	9mm +/- 0.5mm
Peso do produto	1.76g/ m ² ± 15%
Comprimento do rolo	21 m
Durabilidade	Entradas com tráfego médio a intenso
Composição das fibras	100% PP
Peso das fibras	1.45 kg / m ² ± 7.5%
Aplicações comuns	Áreas de entrada/receção
País de origem	NL
Adesivo permanente recomendado pela F.Ball	F3
Adesivo recomendado pela F.Ball para áreas de trabalho intenso/húmidas	F74, F81 or F84

Contate-nos | Visitas ao seu estabelecimento e amostras grátis, entre em contato conosco hoje mesmo +34 93271 5957

www.cobaeurope.com/pt/