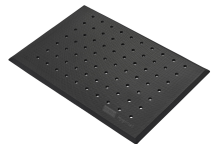
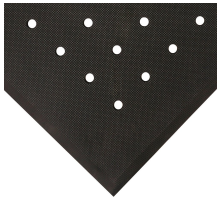


## Hygimat



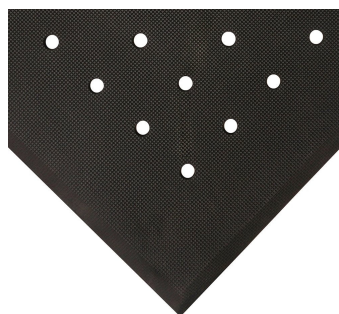
- Melhora a sensação de conforto e aumenta a energia e produtividade no local de trabalho.
- Ideal para qualquer local de trabalho onde a higiene é importante, por exemplo, na área da saúde, ramo alimentar, catering, hotelaria ou salas limpas.
- Feito de um material revolucionário de 'espuma de gel' que combina durabilidade e conforto.
- O material também possui propriedades antimicrobianas
- A construção de células fechadas faz com que não haja penetração de líquidos no tapete e conseqüente redução do desempenho.
- A versão com furos é ideal para locais de trabalho húmidos com necessidade de drenagem.
- Resistente a óleo.
- Facilmente limpo – pode ser limpo com detergente ou pode ser esterilizado a vapor.
- Teste ignífugo conforme BS EN 13501-1 e antiderrapante conforme DIN 51130.



### Estilos disponíveis



Solid



Holes

## Componentes

Número de parte	Dimensões	Cor	Peso (kg)
HYG010001	0.6 m x 0.9 m	Preto	1.75
HYG010002	0.9 m x 1.5 m	Preto	4.3
HYG010003	0.9 m x 1.8 m	Preto	5.2
HYS010001	0.6 m x 0.9 m	Preto	1.85
HYS010002	0.9 m x 1.5 m	Preto	4.5
HYS010003	0.9 m x 1.8 m	Preto	5.4

## Especificação técnica

<b>Material</b>	Espuma de gel com borracha
<b>Acabamento da superfície</b>	Texturizado
<b>Altura do produto</b>	17 mm ±1 mm
<b>Tempertaura mínima de funcionamento</b>	-5°C
<b>Temperatura máxima de funcionamento</b>	+80°C
<b>Resistência a produtos químicos</b>	Resistente à maioria dos químicos.
<b>Resistência ambiental</b>	Indicada para zonas húmedas y secas, tanto interiores como exteriores
<b>Aplicações comuns</b>	Hospitais, Salas limpas, Escritórios, Ramo alimentar
<b>Método de instalação</b>	Colocar solto
<b>Método de limpeza</b>	Hygimat é antibacteriano, no entanto, de forma a mantê-lo limpo sugerimos o uso de um detergente suave. Também é possível limpar Hygimat com desinfetante, álcool ou por esterilização. Deixe o tapete ao ar livre para secar, mas evite a exposição excessiva ao sol. Por favor, enxague completamente qualquer detergente para garantir que a resistência ao deslize não é afetada.
<b>Teste ignífero</b>	BS EN 13501-1 Classee Dfl - s1
<b>País de origem</b>	TW
<b>Teste de deslize</b>	DIN 51130 - R11

Baixar