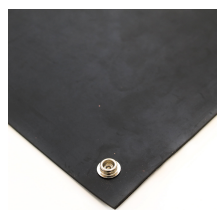
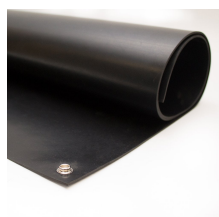




ESD Rubber Floor Mat



- Tapete de piso de borracha ESD sem complicações, fabricado em borracha preta.
- Tapete de camada única fácil de limpar para uso leve.
- Solução antiestática económica.
- Protege componentes sensíveis e operacionais da eletricidade estática.
- Ligação à terra através de um pino macho de 10 mm encaixado no tapete.
- Em conformidade com IEC 61340-5-1.
- Resistência à terra (Rgp): $6,5 \times 10^4 \Omega$



Componentes

Número de parte	Dimensões	Cor	Peso (kg)
ESDF010005	0.6 m x 1.2 m x 3 mm	Preto	2.95

Especificação técnica

Material	Borracha
Acabamento da superfície	Suave
Altura do produto	3 mm
Tempertaura mínima de funcionamento	-30°C
Temperatura máxima de funcionamento	+70°C
Resistência ambiental	Indicado para zonas interiores secas
Acessórios	Acessórios ESD disponíveis
País de origem	CN