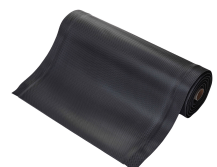
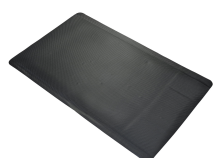
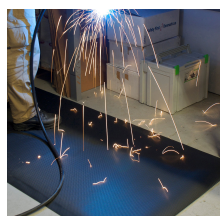
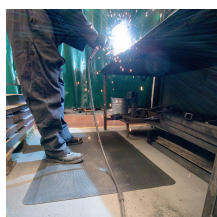
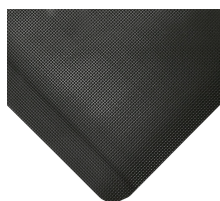


## Diamond Tread



- Os soldadores precisam de alívio para ficar em pé como qualquer outro profissional.
- A superfície é resistente e testada contra o fogo, enquanto a camada inferior de espuma macia proporciona amortecimento para os pés.
- Ideal para operações de soldagem e uso industrial exigente.
- Superfície retardante de chamas (testado de acordo com BS EN 13501-1) - portanto, faíscas de solda não são um problema.
- Colocar solto – pode ser movido facilmente.
- As bordas biseladas ajudam a evitar o risco de tropeçar.



## Componentes

Número de parte	Dimensões	Cor	Peso (kg)
DTB010001	0.6 m x 0.9 m	Preto	3.7
DTB010002	0.9 m x 1.5 m	Preto	9.32
DTB010003	0.9 m x 18.3 m	Preto	113
DTB010003C	0.9 m x por metro linear	Preto	6.5

## Especificação técnica

<b>Material</b>	Superfície superior de vinil com espuma de PVC (junção por fusão, não por colagem)
<b>Acabamento da superfície</b>	Padrão Diamante
<b>Altura do produto</b>	15 mm
<b>Comprimento do rolo</b>	18.3 m

<b>Tempertaura mínima de funcionamento</b>	0°C
<b>Temperatura máxima de funcionamento</b>	+55°C
<b>Resistência ambiental</b>	Indicada para zonas interiores secas Resistente a chispas de soldadura y salpicaduras de otros materiales calientes
<b>Aplicações comuns</b>	Espaços de soldadura
<b>Método de instalação</b>	Colocar solto
<b>Método de limpeza</b>	Escovar/passar a pano a superfície
<b>Teste ignífugo</b>	BS EN 13501-1 Classe Cfl - s1
<b>País de origem</b>	CN

Baixar