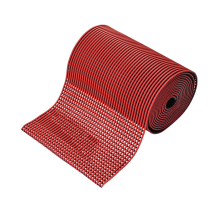
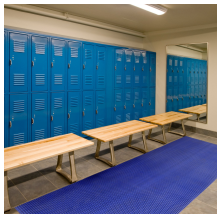
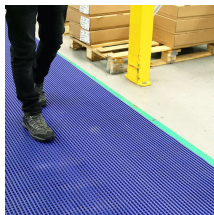
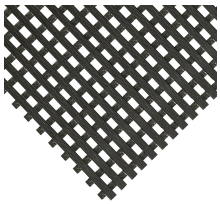


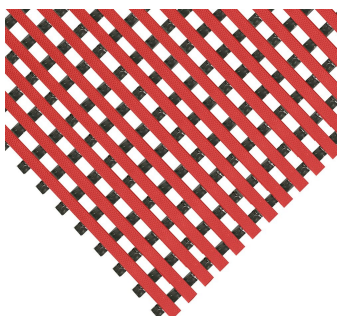
DeckStep



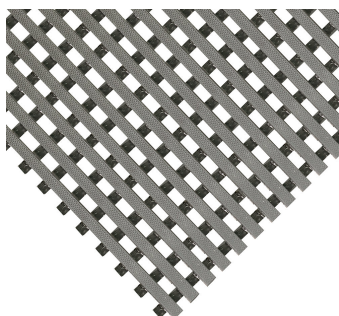
- Levanta os trabalhadores do chão como uma prancha tradicional.
- Reduz o risco de escorregões ao remover os pés do contacto direto com líquidos derramados.
- Fornece uma superfície de contacto para o pé muito mais confortável do que o betão.
- Superfície texturizada que oferece resistência ao deslize.
- Flexível e leve – fácil de mover e limpar.
- As tiras são soldadas para maior resistência.
- teste antiderrapante conforme DIN 51130.



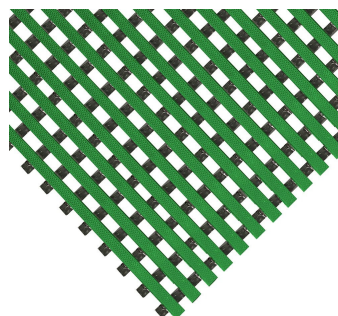
Estilos disponíveis



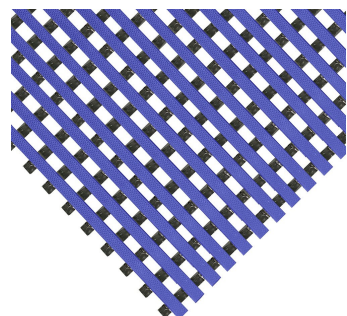
Red



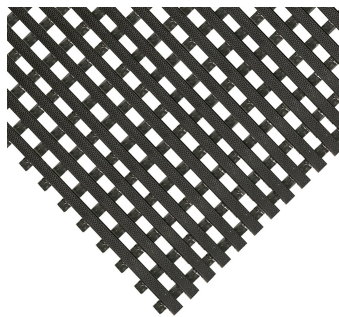
Grey



Green



Blue



Black

Componentes

Número de parte	Dimensões	Cor	Peso (kg)
DS010610	0.59 m x 10 m	Preto	45
DS010610C	0.59 m x por metro linear	Preto	4.5
DS011010	1.0 m x 10 m	Preto	75
DS011010C	1.0 m x por metro linear	Preto	7.5
DS011210	1.2 m x 10 m	Preto	90
DS011210C	1.2 m x por metro linear	Preto	9
DS020610	0.59 m x 10 m	Azul	45
DS020610C	0.59 m x por metro linear	Azul	4.5
DS021010	1.0 m x 10 m	Azul	75
DS021010C	1.0 m x por metro linear	Azul	7.5
DS021210	1.2 m x 10 m	Azul	90
DS021210C	1.2 m x por metro linear	Azul	9
DS030610	0.59 m x 10 m	Vermelho	45
DS030610C	0.59 m x por metro linear	Vermelho	4.5
DS031010	1.0 m x 10 m	Vermelho	75
DS031010C	1.0 m x por metro linear	Vermelho	7.5
DS031210	1.2 m x 10 m	Vermelho	90
DS031210C	1.2 m x por metro linear	Vermelho	9
DS040610	0.59 m x 10 m	Verde	45
DS040610C	0.59 m x por metro linear	Verde	4.5
DS041010	1.0 m x 10 m	Verde	75
DS041010C	1.0 m x por metro linear	Verde	7.5
DS041210	1.2 m x 10 m	Verde	90
DS041210C	1.2 m x por metro linear	Verde	9
DS060610	0.59 m x 10 m	Cinzento	45
DS060610C	0.59 m x por metro linear	Cinzento	4.5
DS061010	1.0 m x 10 m	Cinzento	75
DS061010C	1.0 m x por metro linear	Cinzento	7.5

Especificação técnica

Material	PVC
Acabamento da superfície	Treliça com cancelamento cruzado
Altura do produto	11.5 mm \pm 0.5 mm
Peso do produto	7.5 kg / m ²
Tempertaura mínima de funcionamento	-30°C
Temperatura máxima de funcionamento	+60°C
Resistência a produtos químicos	Resistente a ácidos e alcalinos
Resistência ambiental	Indicada para zonas interiores húmidas y secas
Aplicações comuns	Indústria em geral, linhas de produção, áreas de montagem, estações de embalagem, bancadas de trabalho, Piscinas, Balneários, Chuveiros e Ginásios.
Método de instalação	Colocar solto
Método de limpeza	Facilmente limpo com água aquecida com sabão ou mangueira de pressão
País de origem	CN
Teste de deslize	DIN 51130 - R10

Número de parte	Dimensões	Cor	Peso (kg)
DS061210	1.2 m x 10 m	Cinzento	90
DS061210C	1.2 m x por metro linear	Cinzento	9

Baixar